

Unsere zahnärztliche Praxisklinik liegt im Herzen der **Dortmunder City**. Wir fühlen uns mit Dortmund verbunden und sind hier seit vielen Jahren gern tätig.

In unserer Praxis bieten wir Ihnen eine große Bandbreite zahnmedizinischer Behandlungen, von der **Prophylaxe** über die Ästhetische Zahnheilkunde bis zu Zahnersatz aus unserem eigenen Dentallabor. Unsere **Tätigkeitsschwerpunkte** liegen dabei auf der **Implantologie** und **Parodontologie**.

Unser Praxisverständnis beruht auf einem **ganzheitlichen Grundgedanken**. Wir sind der Meinung, dass nur dies Ihnen langfristig zu einer guten Zahngesundheit verhilft.

Deshalb kombinieren wir die Hightech-Methoden, die die moderne Zahnmedizin bietet, wie die 3D-Implantatplanung auf Basis von DVT-Aufnahmen, mit Naturheilverfahren. So möchten wir alle Möglichkeiten einer guten Therapie ausschöpfen.

*Suchen Sie weitere Informationen
zu uns und unserer Praxisklinik?*

Dann werfen Sie einen Blick auf unsere Internetseite: **www.praxisklinik-dr-stein.de**

*Mehr Sicherheit bei der Planung von
Implantaten dank DVT-Aufnahmen*



ZAHNÄRZTLICHE
PRAXISKLINIK
Dr. Stein & Kollegen

**Dr. Ralph Stein, Dr. Klaus Musebrink*,
Dr. Wolfgang Günnewig, Agatha K. Lagosch***

Hansastr. 44 (Corsopassage)
44137 Dortmund - City

Tel. 0231 108 71- 74 .
Fax 0231 108 71- 73

info@praxisklinik-dr-stein.de
www.praxisklinik-dr-stein.de

Lange Sprechstunde

Montag bis Freitag sind wir von **7 Uhr bis 19 Uhr** für Sie da. Samstags: Termine nach Vereinbarung.

* Angestellter Zahnarzt / angestellte Zahnärztin



ZAHNÄRZTLICHE
PRAXISKLINIK
Dr. Stein & Kollegen

Digitale Volumentomographie

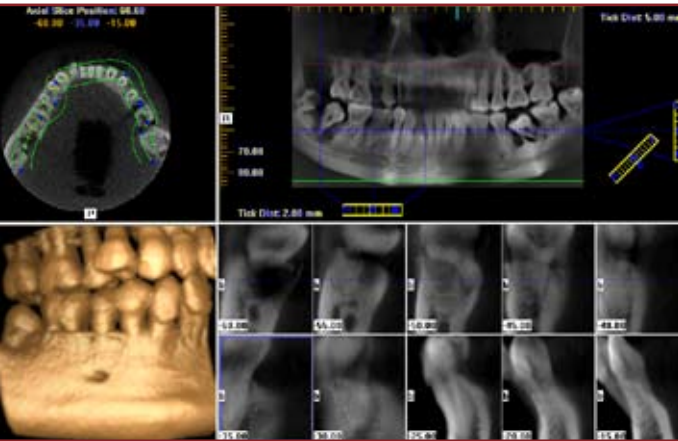
DVT in unserer Praxis





Was ist die DVT?

Die digitale Volumentomographie, kurz DVT, ist ein **spezielles Röntgenverfahren**, das vor allem in der Zahnheilkunde angewendet wird. Dabei werden Schicht für Schicht Querschnittsbilder der gewünschten Kieferregion erstellt. Das Verfahren ist der bekannteren **Computertomographie (CT) ähnlich**, kommt allerdings bei vergleichbaren Ergebnissen mit einer erheblich geringeren Röntgenstrahlung aus.



Die Aufnahmen werden in einem Computerprogramm zusammengefasst und dienen zur **drei-dimensionalen Planung** von Implantationen und anderen oralchirurgischen Eingriffen. Wir können zum Beispiel am Bildschirm durch die einzeln aufgenommenen Schichten des Kiefers „hindurchfahren“. Auch ein räumliches (dreidimensionales) Bild des Kiefers kann dargestellt werden.

Info

Wir verfügen in unserer zahnärztlichen Praxisklinik über ein eigenes DVT-Gerät. So können wir die Aufnahmen direkt vor Ort erstellen und haben sie sofort vorliegen. Das erspart Ihnen Zeit und lange Wege.

Einsatz der DVT

Eine DVT führen wir vor Implantationen und anderen oralchirurgischen Eingriffen durch, wenn herkömmliche Röntgenverfahren nicht die notwendigen Informationen liefern. Beispielsweise ist der Unterkiefernerve auf üblichen Röntgenaufnahmen nicht immer ganz zu sehen, da diese nur eine zwei-dimensionale Darstellung des Kiefers und der Zähne ermöglichen. Daher kann der Nerv von anderen Bereichen überdeckt werden.

Mit der DVT hingegen können wir...

- den Verlauf des Unterkiefernerve durchgängig nachvollziehen,
- vor einer Implantation die Höhe und Dichte des Kieferknochens exakt bestimmen,
- im Kiefer verbliebene („verlagerte“) Weisheitszähne sehr gut erkennen.

Die DVT-Aufnahmen setzen wir für die computergestützte dreidimensionale Planung ein. Mehr darüber erfahren Sie auf der nächsten Seite.

Wie werden die Bilder erstellt?

Das DVT-Gerät in unserer Praxis besteht aus einem Ring und sieht üblichen Röntgengeräten ähnlich. Sie stehen an einer exakt vorgegebenen Stelle und müssen den Kopf ruhig halten. Die Aufnahme selbst dauert nur einige Sekunden. Dabei werden etwa 200 Aufnahmen des Ober- und Unterkiefers gemacht.

Anhand der dreidimensionalen Ansichten Ihres Kiefers können wir die Implantation am Computer simulieren.

Die computergestützte 3D-Planung

Unter anderem können wir beurteilen,

- welche Implantate verwendet werden sollten
- und welche Position im Kiefer und welcher Neigungswinkel die besten funktionalen und ästhetischen Ergebnisse versprechen.

Anhand dieser Daten kann unser Dentallabor eine Schablone herstellen, mit der die Implantate während des Eingriffes exakt an der vorausgerechneten Stelle eingesetzt werden.

Die 3D-Planung hat große Vorteile:

Die Implantation verläuft schneller und in der Regel schonender. Häufig sind nur wenige kleine Schnitte durch das Zahnfleisch notwendig. Dadurch werden Schwellungen und Beschwerden reduziert. Außerdem können wir die Implantation auch bei schwierigen Voraussetzungen exakt planen und durchführen.

Auch die Entfernung von verlagerten Weisheitszähnen lässt sich so umfassend planen. Wir sehen, wie wir vorgehen müssen, um Nerven und andere empfindliche Strukturen bei dem Eingriff sicher zu schützen.

Unser Tipp

Wir zeigen Ihnen gern unsere Planung und das voraussichtliche Aussehen Ihrer Zahnreihen nach der Implantation am Bildschirm.